

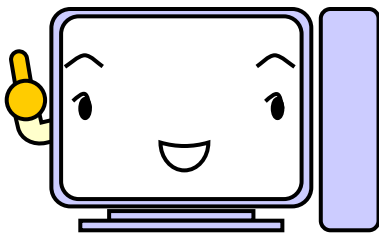
しんせつパソコン救急隊

パソコンのトラブルや機器の
導入設定など出張して
お手伝いいたします！！

TEL

044-739-3570

平日10:00~18:00



お持込も大歓迎！
お気軽にお電話ください！！

	サービス内容	料金（税別）	内容
	よろず相談	¥0	お客様に合ったパソコンや機器の購入相談から古いパソコンや壊れたパソコンの処分などご相談ください。 （※ ソフトの使い方の質問はご遠慮ください。）
	トラブル診断 しんせつ指導	¥3,500 （/30分）	自分ひとりじゃ解決できない原因不明なトラブルを診断し解決します。また教室同様、自宅でもしんせつ指導いたします。
	パソコンや 機器の取り付け	¥3,500 （/30分）	プリンタやスキャナといった機器類をセッティングし、使える状態にします。
	ソフトの インストール	¥3,500 （/30分）	筆まめなど購入したソフトをインストールし、使える状態にします。 （※ ソフトは別途用意していただきます。）
	ウイルスの 予防・駆除	¥3,500 （/30分）	コンピュータウイルスの感染予防と感染後の駆除を行います。また、調査も行います。 （※ 別途ウイルス対策ソフトが必要となります。）
	データの バックアップ	¥3,500 （/30分）	大切な写真や文書などのデータをバックアップします。 （※ CDやDVDなどの記録メディア代が別途かかります。）
	メモリの増設	¥3,500 （/1件）	遅くて快適に動かないパソコンにメモリを増設して快適に動くようにします。 （※ メモリ代は別となります。）
	インターネット 申し込み代行	¥7,000 （/1件）	プロバイダや回線業者への申し込みを代行し、インターネットが使える環境にします。

+ 出張料 ¥4,500 ~ (税別)

お持込の場合は不要！

- ※ 上記出張料は当校から片道30分以内の範囲となります。その他の地域は「+¥6,500~(税別)」となります。
- ※ 「30分」単位で行う作業については30分を越えるごとに「¥3,500(税別)」がかかります。
- ※ 上記以外のサービスについては別途ご相談ください。

富士通オープンカレッジ 武蔵小杉校
しんせつパソコン救急隊

TEL: 044-739-3570

E-mail: ocinfo@alphamedia.co.jp