

しんせつパソコン救急隊

パソコンのトラブルや機器の
導入設定など出張して
お手伝いいたします！！

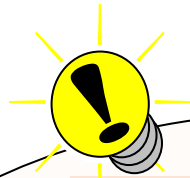
サービス料

¥3,850(税込)～

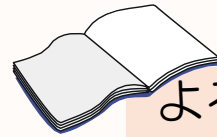
+ 出張料

¥4,950(税込)～

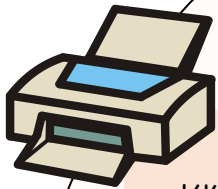
(詳細は裏面に)



トラブル診断
しんせつ指導



よろず相談



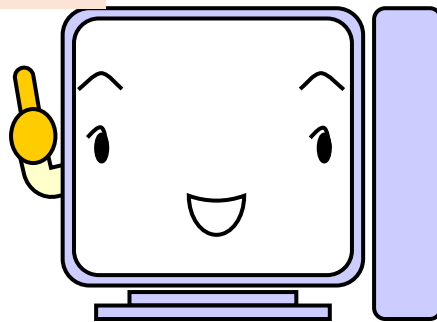
パソコンや
機器の取り付け



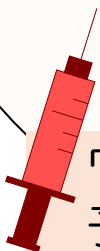
インターネット
申し込み代行



ソフトの
インストール



メモリの増設







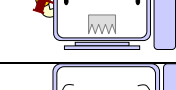

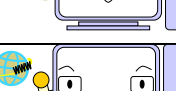


ウイルスの
予防・駆除



データの
バックアップ

料金は「サービス料」＋「出張料」となります。

■サービス料

	サービス項目	料金（税込）	サービス内容
	よろず相談	¥0 (30分まで)	お客様に合ったパソコンや機器の購入相談から古いパソコンや壊れたパソコンの処分などご相談ください。 (※ ソフトの使い方の質問はご遠慮ください。)
	トラブル診断 しんせつ指導	料金表 合計作業時間 料金 1～30分 ¥3,850 31～60分 ¥7,700 61～90分 ¥11,550 91～120分 ¥15,400 121～150分 ¥19,250 151～180分 ¥23,100	自分ひとりじゃ解決できない原因不明なトラブルを診断し解決します。また教室同様、自宅でもしんせつ指導いたします。
	パソコンや 機器の取り付け		プリンタやスキャナといった機器類をセッティングし、使える状態にします。
	ソフトの インストール		筆まめなど購入したソフトをインストールし、使える状態にします。 (※ ソフトは別途用意していただきます。)
	ウイルスの 予防・駆除		コンピュータウイルスの感染予防と感染後の駆除を行います。また、調査も行います。 (※ 別途ウイルス対策ソフトが必要となります。)
	データの バックアップ		大切な写真や文書などのデータをバックアップします。 (※ CDやDVDなどの記録メディア代が別途かかります。)
	メモリの増設		遅くて快適に動かないパソコンにメモリを増設して快適に動くようにします。 (※ メモリ代は別となります。)
	インターネット 申し込み代行		¥7,700 (/1件)
	その他	個別見積	上記にご希望のサービス項目がない場合はご相談の上、対応可能であれば対応させていただきます。

■出張料

出張区分	料金（税込）	説明
ご来校で機器持込み	¥0	お客様がパソコン等の機器を当スクールに持ち込まれる場合は出張料が発生しません。
片道30分以内	¥4,950	当スクールから担当者がお客様を訪問する場合は、徒歩、自転車、公共交通機関を利用して伺います。それらの交通手段を使って片道30分以内で伺える場合の出張料です。
片道30分を超える	¥7,150～	片道30分を超える場合は個別に見積もらせていただきます。

サービス名：しんせつパソコン救急隊
 提供者：株式会社アルファメディア
 (富士通オープンカレッジ武蔵小杉校運営)
 電話：044-739-3570 (平日 10:00-18:00)
 メール：ocinfo@alphamedia.co.jp
 住所：神奈川県川崎市中原区
 小杉町3-264-3 ユニオンビル 1F

